

Choix alimentaires sains :

Astuces pour une épicerie santé

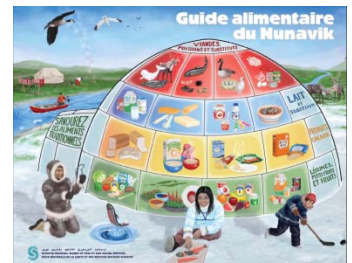
Comment utiliser les affiches promotionnelles



Les affiches promotionnelles

Les affiches promotionnelles présentées dans cet envoi sont de petites affiches que l'on place sur les tablettes d'un magasin afin d'attirer l'attention des clients sur certains produits. Les affiches envoyées font la promotion d'**aliments santé**. L'objectif est d'offrir aux clients de l'**information en nutrition au point de vente qui soit simple et facile à comprendre** afin de les aider à faire des choix alimentaires sains lorsqu'ils font leur épicerie.

Les affiches ont été conçues pour faciliter l'achat d'aliments santé en utilisant des étiquettes colorées qui identifient les meilleurs choix d'aliments dans le magasin ainsi que les meilleurs aliments de certaines catégories (ex. les meilleurs choix lorsqu'on magasine pour des breuvages). Ces étiquettes s'inspirent du *Guide alimentaire du Nunavik* et complètent l'information déjà fournie par cet outil.



Cinq étiquettes sont lancées cette saison, mais d'autres suivront afin de maintenir l'intérêt des consommateurs !

Utiliser des affiches promotionnelles est bénéfique pour votre magasin et vos clients

Il s'agit d'une belle opportunité pour avoir accès à du **matériel promotionnel gratuit**. Cela peut également vous aider à diversifier les produits que vous vendez. De plus, ces affiches colorées peuvent améliorer l'apparence générale d'un magasin.

Cet outil va aider les clients à améliorer leurs connaissances en nutrition et à **développer leurs habiletés à choisir des aliments sains du commerce**. Encore mieux vous allez contribuer à la santé de votre communauté !

Matériel disponible

Le matériel promotionnel inclue **cinq différents modèles d'étiquettes** (en inuktitut/anglais et inuktitut/français). Une affiche a également été créée pour annoncer la venue des étiquettes promotionnelles aux clients. Chaque étiquette est associée à une

Comment installer les affiches sur les tablettes

Dans cette trousse vous trouverez des supports pour installer les étiquettes sur les rayons qui utilisent soit le modèle DATASTRIP™ ou un rail pour indiquer les prix. Assurez-vous de placer les étiquettes à la **hauteur des yeux** (seconde ou troisième tablette à partir du haut). Les étiquettes sont recto verso, il est donc important de vérifier que les deux côtés soient visible lors de l'installation. Vous trouverez également des ventouses avec des pinces pivotantes afin d'installer les affiches sur les portes des réfrigérateurs et des congélateurs.



Vérifier régulièrement que les étiquettes soient au **bon endroit et en bon état**. Si vous déplacez un produit utilisant une affiche promotionnelle assurez-vous de déplacer son étiquette également.

Le tableau ci-dessous indique où placer chaque étiquette dans le magasin :

Affiches promotionnelles	Où les installer
<p>1. Optez pour une variété de couleurs lorsque vous choisissez vos légumes, petits fruits et fruits.</p>	<p>Réfrigérateur avec les légumes, les fruits et les petits fruits frais</p> <p>Congélateur avec les légumes, les fruits et les petits fruits congelés</p> <p>Allée avec les légumes et les fruits en conserve</p>
<p>2. Le lait et ses substituts sont bons pour vous à tous les jours.</p>	<p>Réfrigérateur avec les produits laitiers (<i>lait, yogourts et fromage</i>)</p> <p>Rayon avec le lait Grand Pré™ et/ou les boissons de soya</p>
<p>3. Savourez des repas de viande et de poisson.</p>	<p>Réfrigérateur avec la viande fraîche</p> <p>Congélateur avec la viande congelée</p> <p>Rayon avec les poissons en conserve</p>
<p>4. Complétez vos repas avec des produits céréaliers.</p>	<p>Allée des pains, des pâtes et du riz</p> <p>Rayon des céréales à déjeuner</p>
<p>5. Buvez judicieusement lorsque vous avez soif.</p>	<p>Allée des breuvages</p> <p>Réfrigérateur avec les breuvages frais</p>
<p>6. Astuces pour une épicerie santé (affiche)</p>	<p>Entrée du magasin, s'assurer que les clients puissent identifier facilement l'affiche</p>

Comment lancer les affiches promotionnelles

Il est important que les gens remarquent ces nouvelles étiquettes promotionnelles ; nous devons attirer leur attention si l'on veut qu'ils les utilisent. Voici quelques idées pour aider à **promouvoir les affiches** :

- Installer l'affiche « Astuces pour une épicerie santé »
- Annonce radio
- Message sur la page *Facebook* du magasin ou de la communauté
- Kiosque au magasin pour expliquer aux clients comment utiliser les affiches promotionnelles avec une dégustation d'aliments sains

Pour plus d'informations ou pour commander de nouvelles copies des étiquettes, contacter :

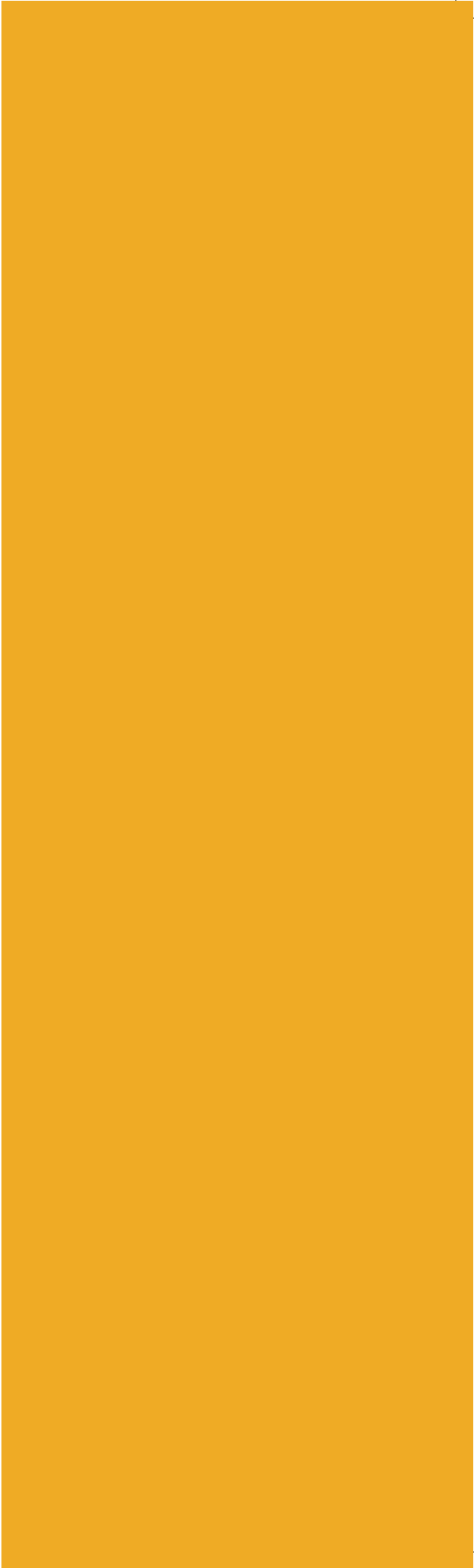
Amélie Bouchard

Nutritionniste de santé publique
Régie régionale de la santé et des services sociaux Nunavik
Kuujjuaq (Québec)
C.P. 900
J0M 1C0
Tél. : (819) 964-2222, poste #246
Courriel : amelie.bouchard.reg17@ssss.gouv.qc.ca

ou

Kathy Snowball

Agent de promotion de la santé
Régie régionale de la santé et des services sociaux Nunavik
Kuujjuaq (Québec)
C.P. 900
J0M 1C0
Tel : (819) 964-2222, poste #222
Courriel : kathy.snowball@ssss.gouv.qc.ca



ᓄᓇᓴᓂ ᓄᓇᓕᓕᓴᓂᓐ ᓅᓂᓴᓴᓂᓐ ᓴᓴᓴᓴᓂᓐ
NUNAVIK REGIONAL BOARD OF HEALTH AND SOCIAL SERVICES
RÉGIE RÉGIONALE DE LA SANTÉ ET DES SERVICES SOCIAUX NUNAVIK

